

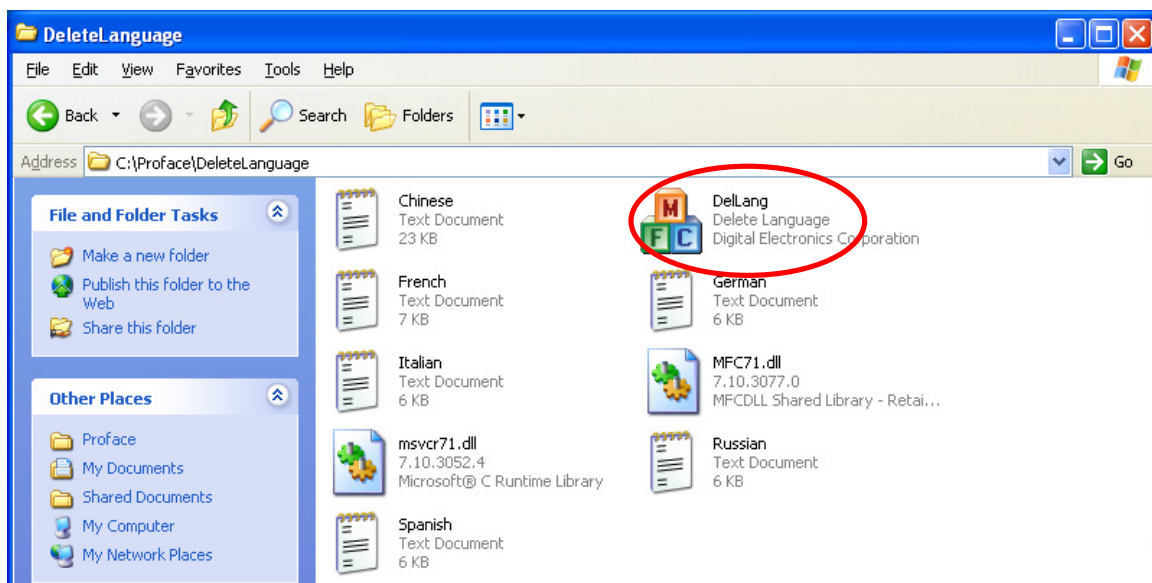
Nicht verwendete Sprachen für PS Geräte unter XP embedded löschen

... und damit Speicherressourcen auf der CF- Karte freigeben.

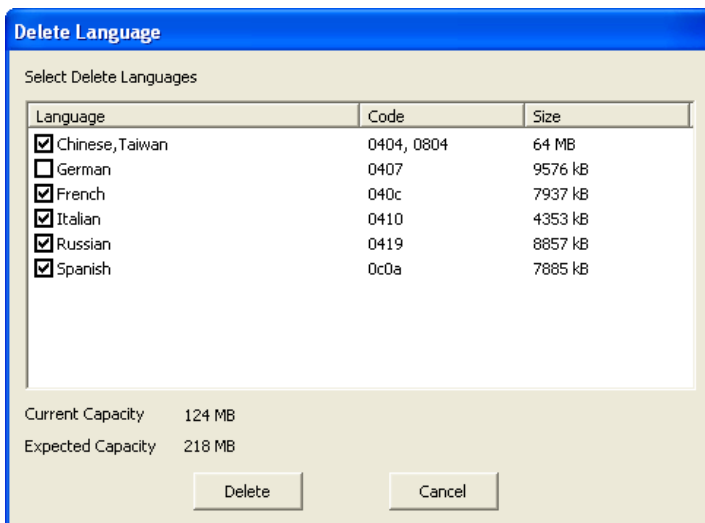
Öffnen Sie den Windows Explorer und wechseln Sie in das Verzeichnis

C:\Proface\DeleteLanguage.

Führen Sie die Anwendung ‚DelLang‘ mit einem Doppelklick aus.



Installierte Sprachen werden aufgelistet und markiert dargestellt.

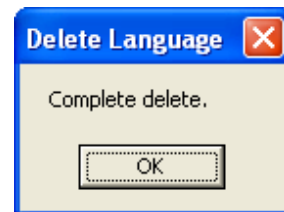


Wählen Sie die Sprachen aus, welche Sie löschen möchten und drücken Sie die ‚Delete‘ Taste.



Bestätigen Sie die Sicherheitsabfrage mit **OK**.

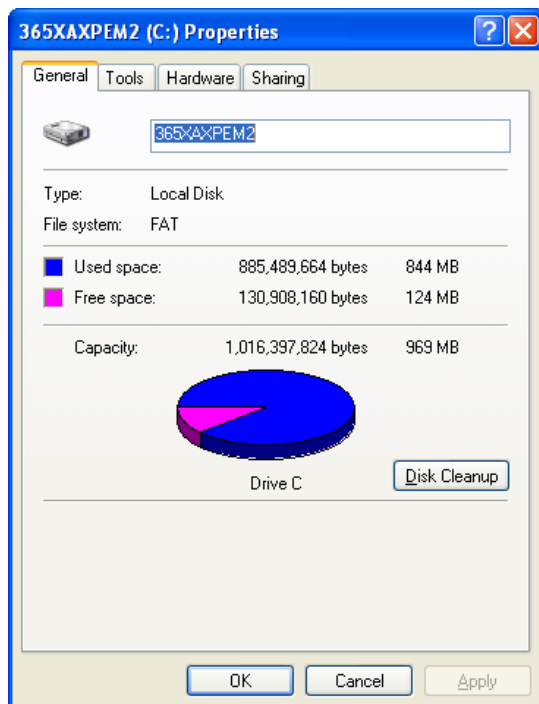
Um gelöschte Sprachen wieder hinzuzufügen muss das komplette XP embedded Image wiederhergestellt werden. Nutzen sie dazu bitte das Recovery Tool auf den mitgelieferten CDs



Bestätigen Sie die Fertigstellungsmeldung mit **OK**.

Resultat

Vorher (124 MB freier Speicher)



Nachher (217 MB freier Speicher)

