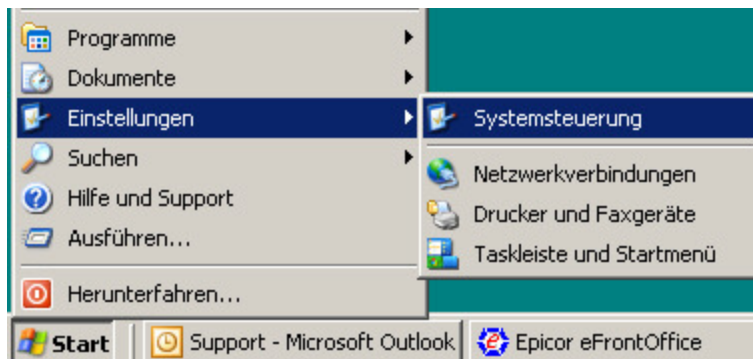
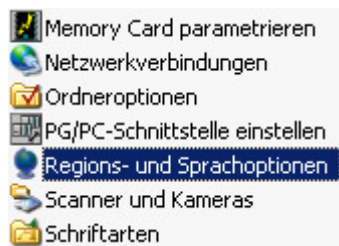


Systemsprache ändern in PS Geräten mit XP embedded

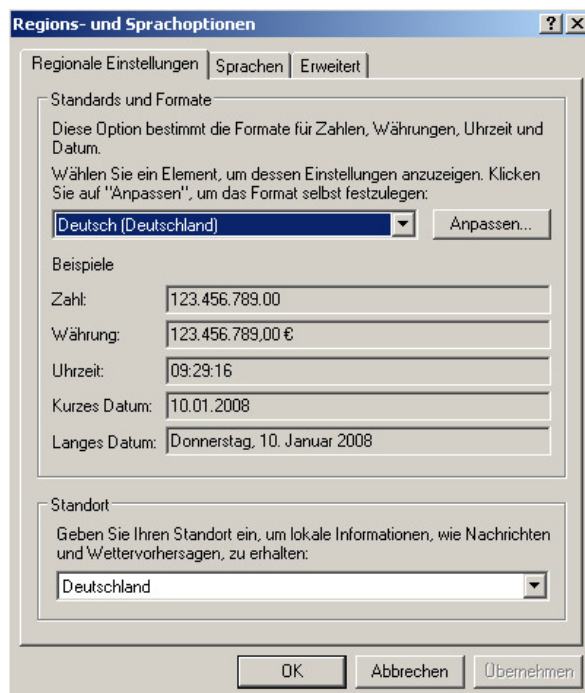
Öffnen Sie das Windows Startmenü und öffnen Sie unter den Einstellungen die Systemsteuerung.



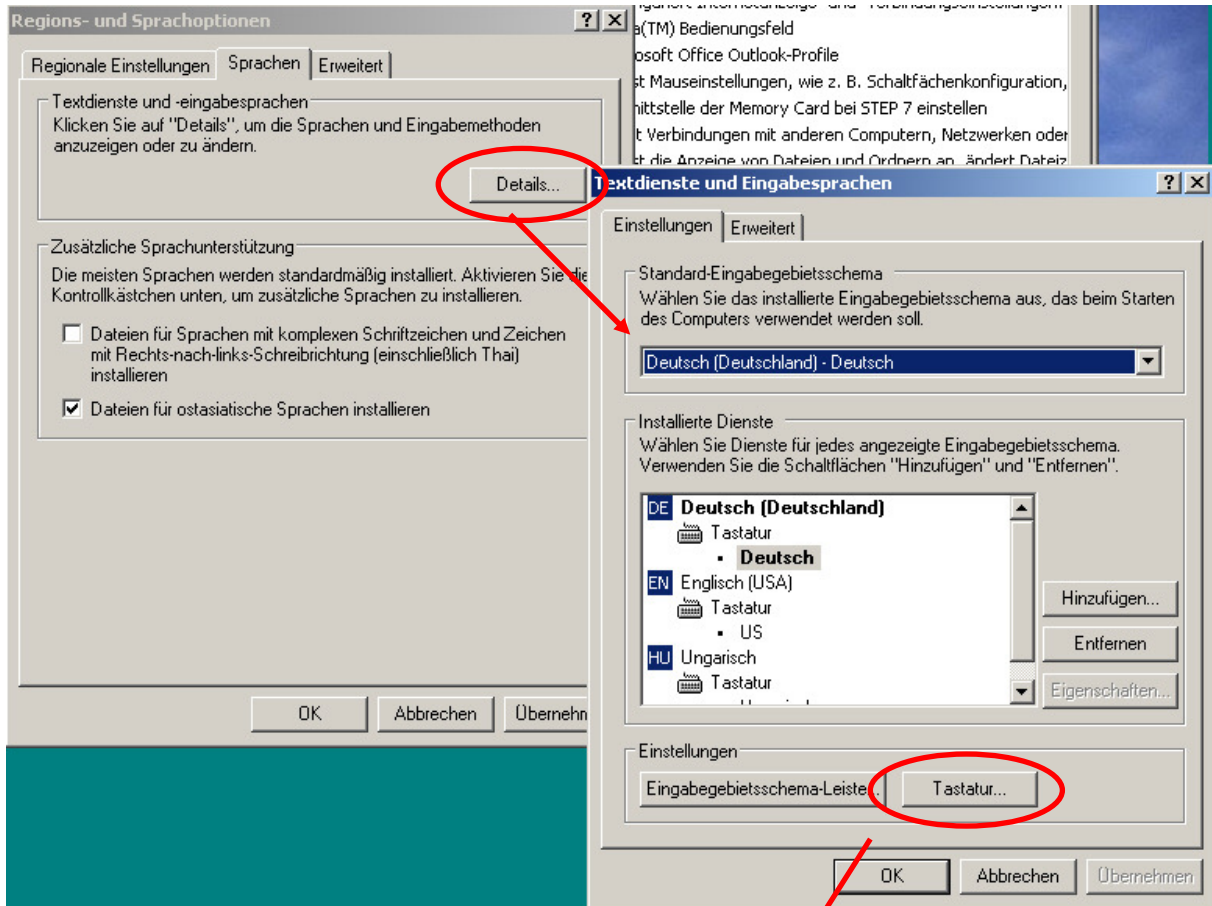
Wählen Sie den Eintrag ‚Regions- und Sprachoptionen‘ [‚Regional settings‘] ...



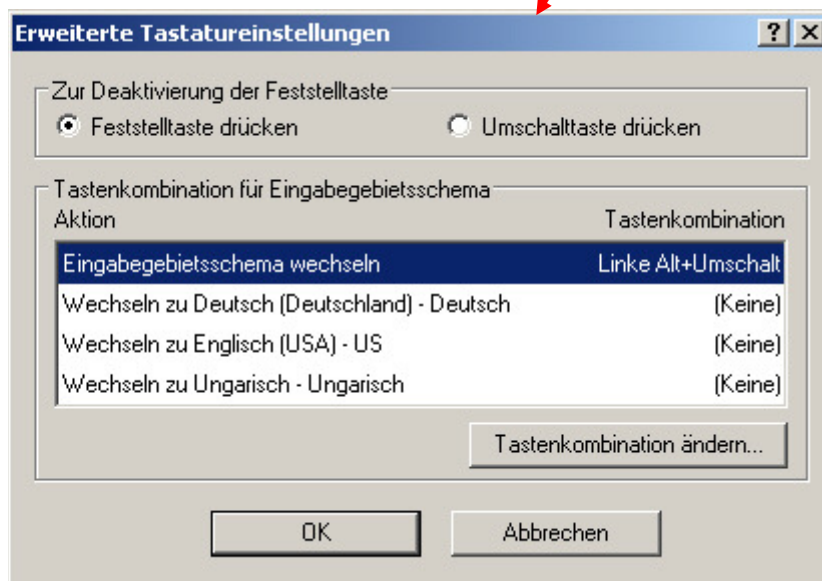
und ändern Sie dort **alle Einträge** auf ‚Deutsch (Deutschland)‘ [German (Germany)].



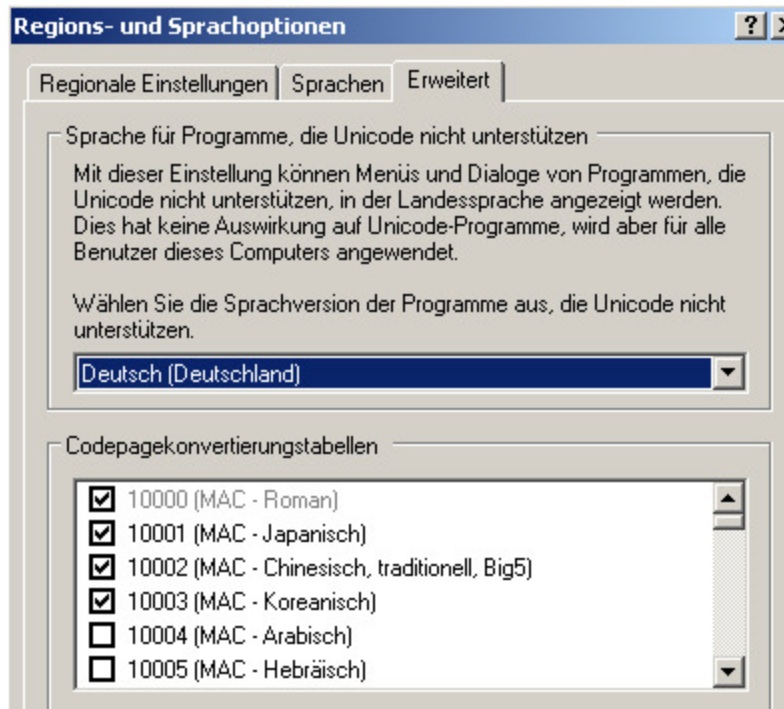
Karteireiter ‚Sprachen‘



Beachten Sie das Submenü ‚erweiterte Tastatureinstellung‘, welches Sie über den Button ‚Tastatur‘ erreichen.



Karteireiter ‚Erweitert‘



Übernehmen Sie die Änderungen und schließen Sie alle Dialoge.

Nach Änderung dieser Einstellungen ist es notwendig, den aktuellen Benutzer neu am System anzumelden.

Wird trotz geänderter Einstellungen kein deutsches System gestartet, so werden die Änderungen aufgrund einer Verriegelung des Systems auf der CF- Karte nicht gespeichert.

Auf der folgenden Seite erfahren Sie, wie Sie diesen Schreibschutz aufheben bzw. wieder aktivieren können.

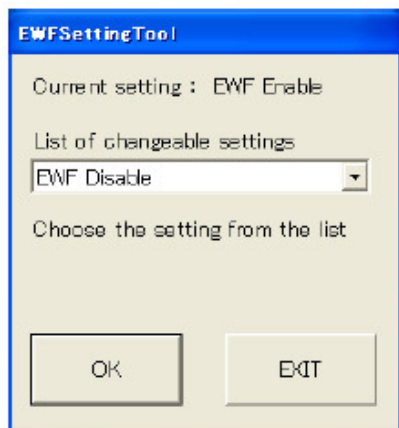
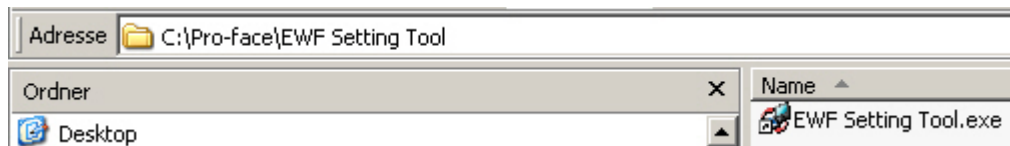
EWF Setting Tool für PS Geräte mit XP embedded

Bitte beachten Sie, dass sich das Betriebssystem auf einer CF Karte befindet und von dort gebootet wird. Die CF Karte ist im Auslieferungszustand mit einem Schreibschutz versehen.

Weitere benutzerdefinierte Installationen werden nicht gespeichert.

Der Schreibschutz kann folgendermaßen aufgehoben bzw. wieder aktiviert werden:

Wechseln Sie auf das C:\ Laufwerk Ihres Betriebssystems, wählen Sie den Ordner „Pro-face“ und den darin enthaltenen Unterordner „EWF Setting Tool“.
Führen Sie die Datei „EWF Setting Tool.exe“ aus.



Der Dialog gibt Ihnen den aktuellen Status des Schreibfilters an (Enabled = Eingeschaltet).
Um den Schreibschutz vorübergehend oder dauerhaft zu deaktivieren wählen Sie den Eintrag „EWF Disabled“ aus und bestätigen den Dialog mit ‚OK‘.

Das Betriebssystem wird darauf hin mit den geänderten Einstellungen automatisch neu gestartet. **Erst jetzt können benutzerdefinierte Installationen ausgeführt werden.**

Wollen Sie Ihre Installationen in Zukunft schützen oder weitere, nicht autorisierte Installationen verhindern, so schalten Sie den Schreibschutz wieder in der oben beschriebenen umgekehrten Reihenfolge ein.

Pro-face Deutschland GmbH
Albertus-Magnus-Strasse 11
42719 Solingen
Tel.: 0212 / 25826-30
Fax: 0212 / 25826-40
support@pro-face.de